

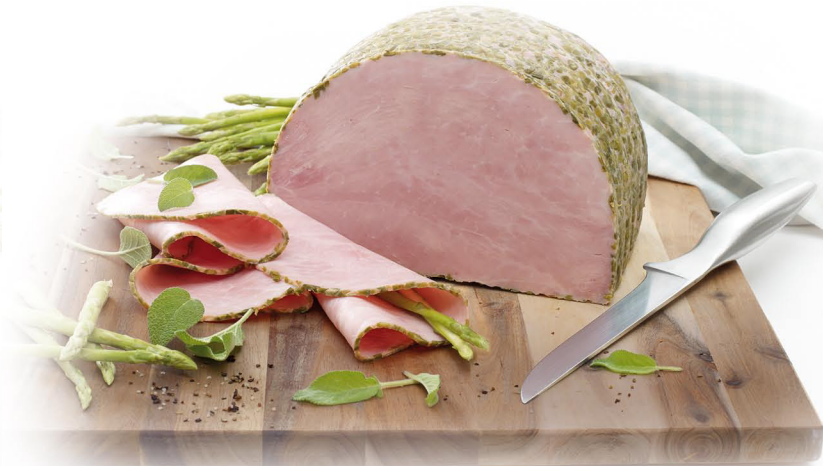
DIE KLASSIKER ZUR SPARGELZEIT

*Unverzichtbar für das königliche Gemüse ist die richtige Beilage!
Unsere drei Klassiker zur Hochsaison...*

*Etablierte Qualitätsprodukte aus dem Schinken oder der Putebrust:
Ideal für die klassischen Spargelröllchen, als starke Ergänzung in der
gut sortierten Theke oder dem saisonal angepassten Buffet.*



*Spargel-Truthahnbrust
aus gewachsenen Filets, handgelegt*



*Delikatess Spargelschinken
aus schieren Schweineoberhälften*



*Metzger-Premiumschinken
Ober- & Unterschalen mit feiner Fettkante,
aus dem Netz, in großer ovaler Form*

Alles auch in GV:
500g vorgeschnitten

- # 4603 - Spargel-Truthahnbrust | 1,5 kg
- # 5602 - Deli. Spargelschinken | 2,0 kg
- # 5023 - Metzger-Premiumschinken | 2,4 kg

jederzeit mehr unter:



www.langewiesche.biz